

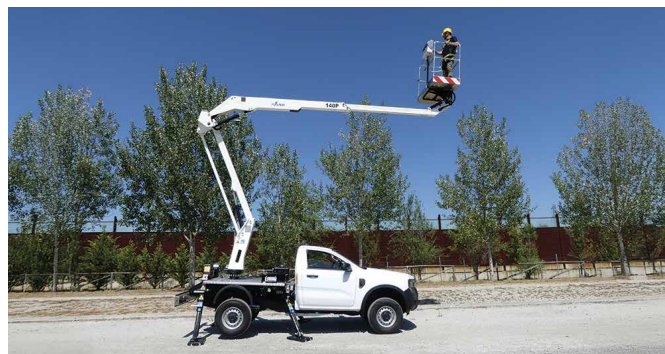
# E140P Compact II

13,3 m

FR



La nacelle élévatrice E140P combine la rigidité et robustesse typiques de la production GSR avec la polyvalence du bras articulé et télescopique. Le résultat est une machine compacte et fiable. La géométrie spéciale permet l'installation sur pick-up pour atteindre des zones de travail interdites aux machines traditionnelles. Le contrôle de stabilisation est individuel et permet un nivellement facile, même sur des surfaces irrégulières. Les commandes sont électrohydrauliques, précises et fiables, simplifiant le système hydraulique et permettant toutes les manœuvres même depuis le sol. La hauteur de travail maximale est de 13,3 mètres, tandis que la portée maximale est de 6 mètres, ce qui peut être atteint avec 250 kg de capacité du panier sans restriction sur l'ensemble de la zone de travail. La configuration standard est complétée par un certain nombre d'accessoires disponibles, notamment l'isolation électrique du bras et du panier, l'unité de commande électrohydraulique auxiliaire et bien d'autres encore.

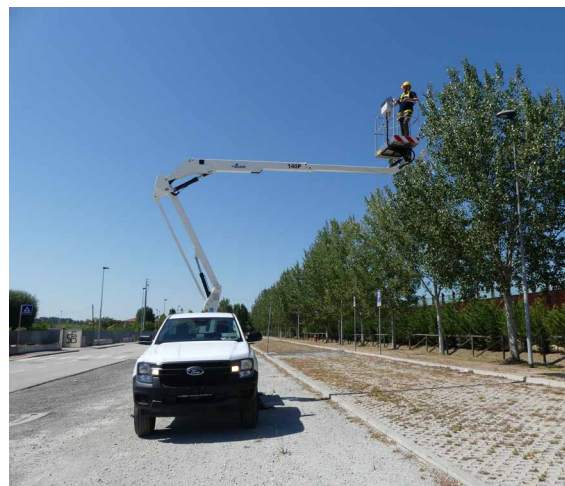


**GSR**  
AERIAL PLATFORMS



[www.gsrspa.it](http://www.gsrspa.it)

- 250 kg dans le panier sans limitation
- 6 mètres de portée à pleine charge
- Commandes simples et intuitives
- Systèmes de sécurité avancés, précis et simples à utiliser
- Isolation électrique simple ou double en option
- Légère et avec une charge résiduelle considérable, mais robuste dans sa structure
- Conduite équilibrée sur route, comme une voiture normale
- Extrêmement compacte: seulement 5,65 m de long et 1,89 m de large en ordre de marche
- Facile et intuitive, idéale pour la location sans chauffeur



Modèle	Hauteur de travail (m)*	Portée max. (m)*	Capacité (kg)	Rotation tourelle (°)	PTAC min. (t)
E140P Compact II	13,3	6,00	250	360	3,2

\*Selon le véhicule

## E140P Compact II

