

B200T4

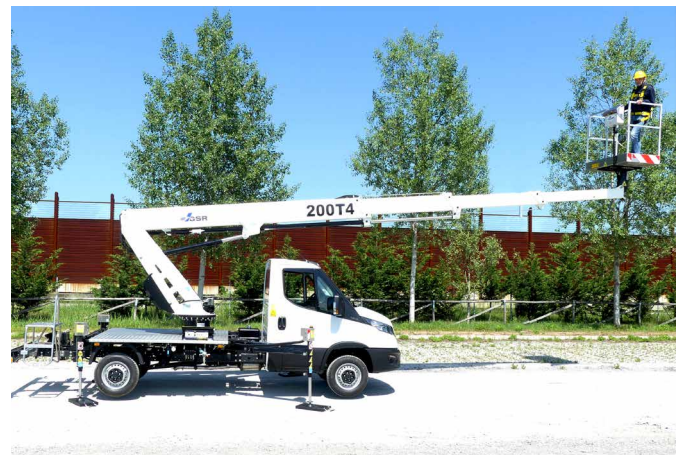
Comfort XEV 19,8 m

FR



La nacelle GSR B200T4 atteint un nouveau niveau dans sa gamme télescopique sur véhicules légers. Tout en conservant sa rigidité et sa robustesse traditionnelles, ce modèle introduit plusieurs éléments d'innovation offrant un déport amélioré avec des encombrements réduits.

Cette machine simple à utiliser et technologiquement avancée, avec des stabilisateurs en version extensible et variable, une longueur réduite et un déport horizontal jusqu'à 14 m, confirme les normes de haute qualité et l'innovation des produits GSR.



GSR
AERIAL PLATFORMS


www.gsrspa.it

- Déport horizontale jusqu'à 14 mètres et charge utile dans le panier jusqu'à 250kg
- Stabilisation extensible et variable avec stabilisateurs verticaux
- Bras télescopique à 4 étages pour des dimensions compactes, même en longueur
- Commandes simples et intuitives
- Systèmes de sécurité avancés, précis et immédiat d'utilisation
- Légère par rapport au poids, mais robuste dans la structure
- Compact et équilibré sur la route comme une voiture normale
- Facile à utiliser, idéale pour la location sans chauffeur



Modele	Hauteur de Travail (m)*	Déport Max. (m)*	Charge Utile (kg)	Rotation Tourelle (°)	Rotation Panier (°)	PTAC min. (to)*
B200T4 Comfort XEV	19,85	14/9,5	80/250	450	90 + 90	3,5

* Selon le véhicule

B200T4 Comfort XEV

