

FR

# B180T

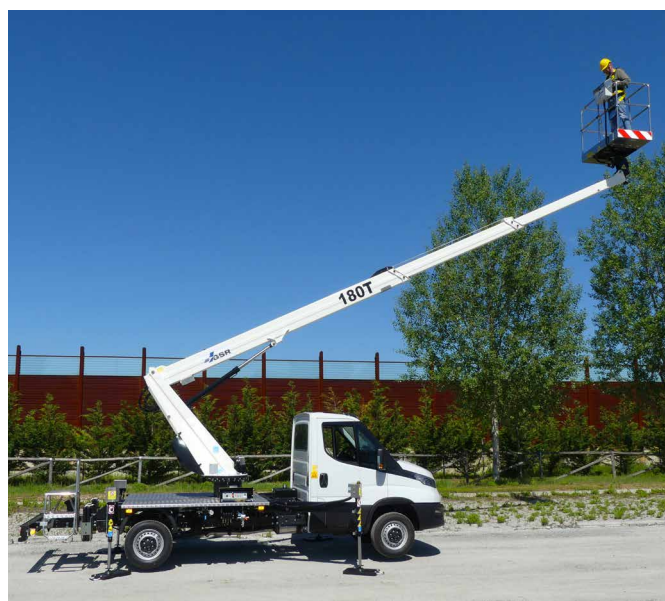
## Comfort XEV 17,8 m



La nacelle GSR B180T atteint un nouveau niveau dans sa gamme télescopique sur véhicules légers.

Ce modèle maintient ses niveaux traditionnels de rigidité et de robustesse, confirmant les performances en termes de déport et d'encombrement réduits.

Cette machine, simple à utiliser et technologiquement avancée, avec stabilisateurs verticaux en version extensible et variable, longueur réduite et déport horizontale jusqu'à 12,80 mètres, confirme les normes de haute qualité et l'innovation des produits GSR.



**GSR**  
AERIAL PLATFORMS



[www.gsrspa.it](http://www.gsrspa.it)

- Déport horizontale jusqu'à 12,80 mètres et charge utile dans le panier jusqu'à 300kg
- Stabilisation extensible et variable avec stabilisateurs verticaux
- Commandes simples et intuitives
- Systèmes de sécurité avancés, précis et immédiat d'utilisation
- Légère par rapport au poids, mais robuste dans la structure
- Compact et équilibré sur la route comme une voiture normale
- Facile à utiliser, avec des fonctions automatiques
- Idéale pour la location sans chauffeur



Modele	Hauteur de Travail (m)*	Déport Max. (m)*	Charge Utile (kg)	Rotation Tourelle (°)	Rotation Panier (°)	PTAC min. (to)*
B180T Comfort XEV	17,8	12,8/8,15	80/300	450	70 + 70	3,5

\* Selon le véhicule

## B180T Comfort XEV

