

Serie TV

12 m

La serie telescópica TV ha sido proyectada para su montaje, principalmente, en furgones a partir de los 3,5to de peso total y permite alcanzar notables alturas de trabajo.

El mando proporcional permite maniobras precisas y va dentro de idóneas protecciones antichoques mientras los tubos y cables van recogidos dentro de los brazos. Especiales cepillos autolimpiantes impiden la entrada de suciedad y cuerpos extraños dentro de cada elemento telescópico.

Su particular construcción tecnológica y el equilibrio en sus pesos, permiten su instalación sobre furgones ligeros asegurando un alcance real restante por el transporte de materiales y herramientas para el trabajo.

El sistema de estabilización se personaliza según el tipo de vehículo y prevee así la adopción de diferentes soluciones que garanticen la mejor relación entre seguridad, prestaciones y medidas contenidas.



ES





El equipamiento de serie incluye

- Mandos de tipo electro hidráulico con palancas
- Movimientos simultáneos e independientes
- Tubos colocados dentro de los brazos para ofrecer la máxima protección contra choques e inclemencias atmosféricas
- Fácil acceso a la cesta
- Cesta de acero o de resina de vidrio reforzada
- Nivelación de la cesta automática
- Cilindro de extensión colocado dentro del brazo
- Secciones telescópicas de los brazos dotadas con cepillos autolimpiantes
- Rotación de la torreta, la torreta está montada sobre una corona de giro que monta un moto reductor con sistema de freno automático
- Brazos pintados de color blanco RAL9010, cilindros en color negro RAL9011
- Brazo en acero de alta resistencia a sección rectangular
- Sistema de encendido y apagado del motor del vehículo en la cesta
- Accionamiento estabilizadores de la cesta

Extenso catalogo en tipos de montaje y accesorios disponibles. Para mas información contacte con el departamento comercial.

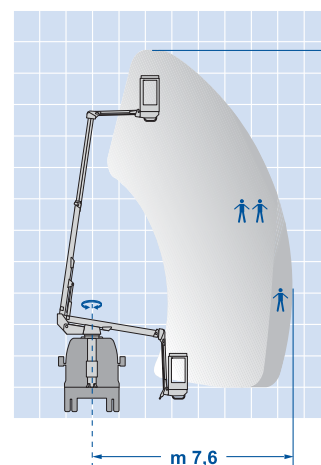
Seguridad

- Mandos de emergencia colocados en la base
- Válvulas de bloqueo de seguridad en todos los cilindros
- Bomba manual para maniobra de emergencia
- Dispositivo de bloqueo estabilizadores /pluma
- Botón paro de emergencia en mandos en cesta y en mandos en la base
- Nivel burbuja para la nivelación del vehículo
- Pilotos de aviso, estabilizadores apoyados en el suelo y en posición de descanso
- Declaración de conformidad (CE)

Accesorios disponibles a petición

- n. 2 Rotativos giratorios situados sobre la torreta
- Cuenta horas conectado a la toma de fuerza del vehículo
- Electro bomba de emergencia
- Toma de corriente de 230V en la cesta
- Cinturón de seguridad
- Pintura de color especial
- Foco en cesta
- Cesta de fibra de vidrio con puerta de fácil acceso
- Mandos estabilizadores duplicados en los comandos en tierra
- Rotación limitada al área de trabajo solo derecha o izquierda.
- Sección de trabajo posterior limitado sin estabilizadores
- Escalera de subida
- 1 kV doble aislamiento

m 11,9



E120TV

MODELO	Altura de trabajo (m)	Extensión máx. (m)	Capacidad en cesta (kg)	Rotación torretta (°)	Peso total mínimo (to)
E120TV	11,9	7,6	220/80	360	3,5