

# B230T4

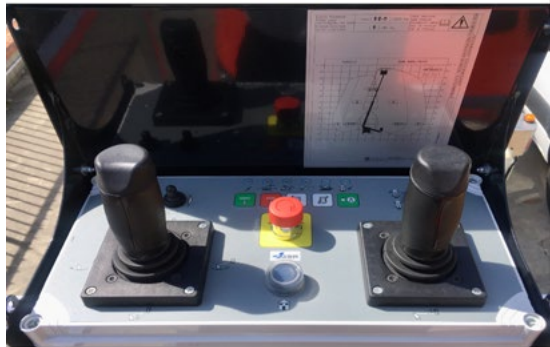
COMFORT XEE

23 m

La piattaforma GSR B230T4 rinnova le sue prestazioni nella categoria dei 23 metri di altezza su veicoli 3,5 t.

Pur mantenendo i suoi tradizionali livelli di rigidità e robustezza, questo modello introduce diversi significativi elementi di innovazione offrendo uno sbraccio migliore con ingombri ridotti.

Semplice da usare e tecnologicamente avanzata, questa macchina, con stabilizzatori in versione estensibile e variabile, lunghezza in ordine di marcia ridotta ed uno sbraccio orizzontale fino a 14,4 metri, conferma gli standard di alta qualità ed innovazione dei prodotti GSR.

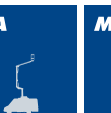
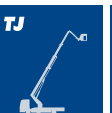


IT



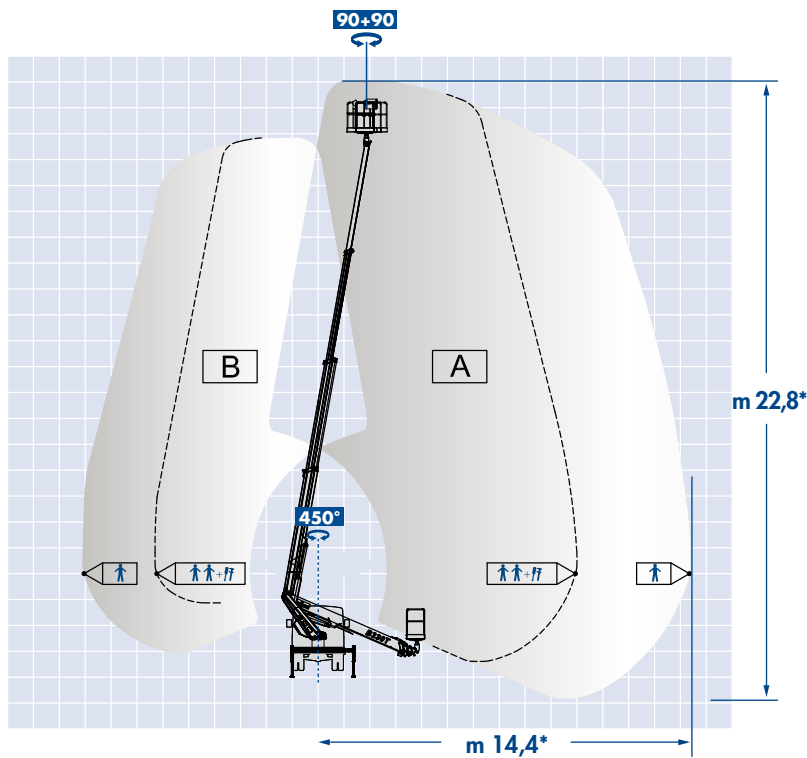
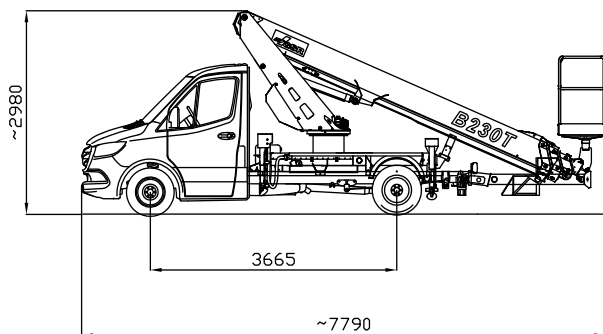


# B230T4 COMFORT XEE



## B230T4 COMFORT XEE

- Sbraccio orizzontale fino a 14,4 m e portata fino a 250kg
- Stabilizzazione estensibile e variabile con stabilizzatori verticali
- Braccio a 3 sfilii
- Comandi semplici e intuitivi
- Sistemi di sicurezza evoluti, precisi e immediati nell'uso
- Piattaforma leggera per il rispetto del peso ma robusta nella struttura
- Guida su strada bilanciata, come una normale autovettura
- Di facile utilizzo, con funzioni automatiche
- Ideale per il noleggio a freddo



### B230T4 COMFORT XEE

MODELLO	Altezza di lavoro (m)*	Sbraccio max. (m)*	Portata (kg)	Rotazione Torretta (°)	Rotazione Cestello (°)	PTT min. (to)*
B230T COMFORT XEE	22,8	10,0 / 14,4	250	450	90 + 90	3,5

\* In base al veicolo



GSR S.p.A. a socio unico | Via Lea Giaccaglia, 5 - 47924 Rimini (RN) - Italia  
Tel. + 39 0541 397811 | Fax + 39 0541 384491 | www.gsrspa.it | sales@gsrspa.it

Azienda con Certificazione di Sistema Qualità ISO 9001:2015  
e Certificazione di Sistema Sicurezza ISO 45001:2018



Rivenditore